



Общество с ограниченной ответственностью
«ПГС-ПРОЕКТ 46»

Саморегулируемая организация Ассоциация проектировщиков «Содействия
организациям проектной отрасли» (СРО АП СОПО)
СРО-П-166-30062011

Заказчик: Администрация Панинского сельсовета Медвенского района
Курской области

Объект: «Автомобильная дорога в с.2-е Панино Медвенского района
Курской области»

Проект межевания территории

Основная часть

11/20-ПМТ1



Общество с ограниченной ответственностью
«ПГС-ПРОЕКТ 46»

Саморегулируемая организация Ассоциация проектировщиков «Содействия
организациям проектной отрасли» (СРО АП СОПО)
СРО-П-166-30062011

Заказчик: Администрация Панинского сельсовета Медвенского района
Курской области

Объект: «Автомобильная дорога в с.2-е Панино Медвенского района
Курской области»

Проект межевания территории

Основная часть

11/20-ПМТ1

Директор

С.А.Кереб

Главный инженер проекта


Д.А.Сморчков

СОСТАВ ПРОЕКТА МЕЖЕВАНИЯ ТЕРРИТОРИИ

№п/п	Наименование документа	страница
Основная часть.		
1	Пояснительная записка.	3-6
2	Чертеж межевания территории	7
3	Описание местоположения границ территории в отношении которой утверждён проект межевания территории (МСК 46)	8-9
Материалы по обоснованию.		
4	План фактического использования территории	3-6

приложения

- описание местоположения границ территории, в отношении которой утверждён проект межевания» (система координат - мск 46)
- сведения ЕГРН

						11/20-ПМТ1			
						Проект межевания территории Объект: «Автомобильная дорога в с.2-е Панино Медвенского района Курской области»			
Изм.	Кол.уч	Лист	№ док	Подп.	Дата				
Разраб.		Ульянич			10.20	Заказчик: Администрация Панинского сельсовета Медвенского района Курской области	заказ	Лист	Листов
ГИП		Сморчков			10.20		-	-	1
						Содержание проекта		ООО «ПГС-ПРОЕКТ 46»	
Н.контроль		Потапова			10.20				

Комплекс землеустроительных работ по составлению схемы расположения и вычислению площади полосы отвода для строительства объекта проводились в отношении объекта: «Автомобильная дорога в с.2-е Панино Медвенского района Курской области», выполнило ООО «ПГС-ПРОЕКТ 46».

Подготовка проекта межевания территории осуществляется для:

- 1) определения местоположения границ образуемых и изменяемых земельных участков;
- 2) установления, изменения, отмены красных линий для застроенных территорий, в границах которых не планируется размещение новых объектов капитального строительства, а также для установления, изменения, отмены красных линий в связи с образованием и (или) изменением земельного участка, расположенного в границах территории, применительно к которой не предусматривается осуществление деятельности по комплексному и устойчивому развитию территории, при условии, что такие установление, изменение, отмена влекут за собой исключительно изменение границ территории общего пользования.

2 ПРОЕКТ МЕЖЕВАНИЯ ТЕРРИТОРИИ

Проект межевания территории разработан в границах Панинского сельсовета Медвенского района Курской области в составе проекта планировки территории.

Система координат МСК-46.

Площадь образуемых земельных для строительства участков вычислена по координатам углов поворотов границы на персональном ЭВМ по программе Digitals и составила по фактически сложившейся границе на момент выполнения работ 11443м²., протяжённость - 713 м.

В соответствии с приказом министерства экономического развития РФ от 1 сентября 2014 г. № 540 "Об утверждении классификатора видов разрешенного использования земельных участков (с изменениями на 4 февраля 2019 года), а также правил землепользования и застройки Панинского сельсовета Медвенского района Курской области, запрашиваемый вид разрешенного использования:

- земельные участки (территории) общего пользования;

Способ образования земельных участков - образование из неразграниченных земель.

Категория земель - земли населённых пунктов, земли с/х назначения.

Описание местоположения границ территории, в отношении которой разработан проект межевания, приведено в Приложении 1 настоящей Пояснительной записки.

При разработке проекта использованы следующие материалы:

- топографическая основа в масштабе 1:500;
- материалы генерального плана Панинского сельсовета Медвенского района Курской области;
- сведения об учтенных в государственном кадастре недвижимости земельных участках, расположенных в границах проектируемой территории.

Разработка проекта осуществлена в соответствии с требованиями Градостроительного кодекса Российской Федерации, нормативно-правовых актов Правительства Российской Федерации, Госстроя России,

Чертеж межевания территории изготовлен в масштабе 1:2000, составлен на кадастровой основе, представляющей собой кадастровый план испрашиваемой территории с указанными на ней сведениями о границах и кадастровых номерах земельных участков, попадающих в полосу отвода для размещения линейных объектов. При составлении схемы использованы сведения о ситуации местности из материалов топографо-геодезических изысканий. Топологическая и кадастровая основы явились обосновывающим базисом для формирования проектных границ земельных участков и планирования дальнейших мероприятий и юридических действий по образованию земельных участков и предоставлению испрашиваемых образуемых участков.

Проект выполнен с применением компьютерных геоинформационных технологий в программе Digitals, содержит соответствующие картографические слои и семантические базы данных.

2.1 Общие положения

Проектные решения по межеванию в границах проектируемой территории представлены на чертеже межевания территории.

На чертеже межевания территории отображаются:

- границы планируемых элементов планировочной структуры;
- красные линии, утвержденные в составе проекта планировки территории;
- границы образуемых земельных участков, условные номера образуемых земельных участков, в том числе в отношении которых предполагаются их резервирование и (или) изъятие для государственных или муниципальных нужд;
- границы зон действия сервитутов.

При разработке проекта межевания обеспечено соблюдение следующих требований: границы образуемых земельных участков устанавливаются в зависимости от функционального назначения территории, с учетом решений документов территориального планирования, Правил землепользования и застройки, проекта планировки территории и обеспечения условий эксплуатации объектов недвижимости, включая проезды, проходы к ним. Границы существующих землепользований при разработке проекта межевания не подлежат изменению, случай изъятия земель для государственных или муниципальных нужд в соответствии с законодательством или при согласии землепользователя на изменение границ земельных участков, в данном проекте отсутствуют.

2.1.1 Структура территории, образуемая в результате межевания

Границы земельных участков установлены с учетом действующих технических регламентов и нормативов градостроительного проектирования.

Границы образуемых земельных участков определены по красным линиям, внутриквартальным проездам и другим границам.

Эксплуатация инженерных сетей будет осуществляться преимущественно на земельных участках (территориях) общего пользования. Земельные участки под инженерные сети, расположенные на территории внутриквартальной застройки, не формируются. Эксплуатация сетей на таких территориях осуществляется на праве сервитута.

Работы выполнены в соответствии и на основании:

- Статья 43 Градостроительного кодекса РФ;
- СП 42.13330.2011 Градостроительство. Планировка и застройка городских и сельских поселений;
- СНиП 12-04-2002 «Безопасность труда в строительстве. Часть 2. Строительное производство».
- Правила землепользования и застройки Панинского сельсовета Медвенского района Курской области.

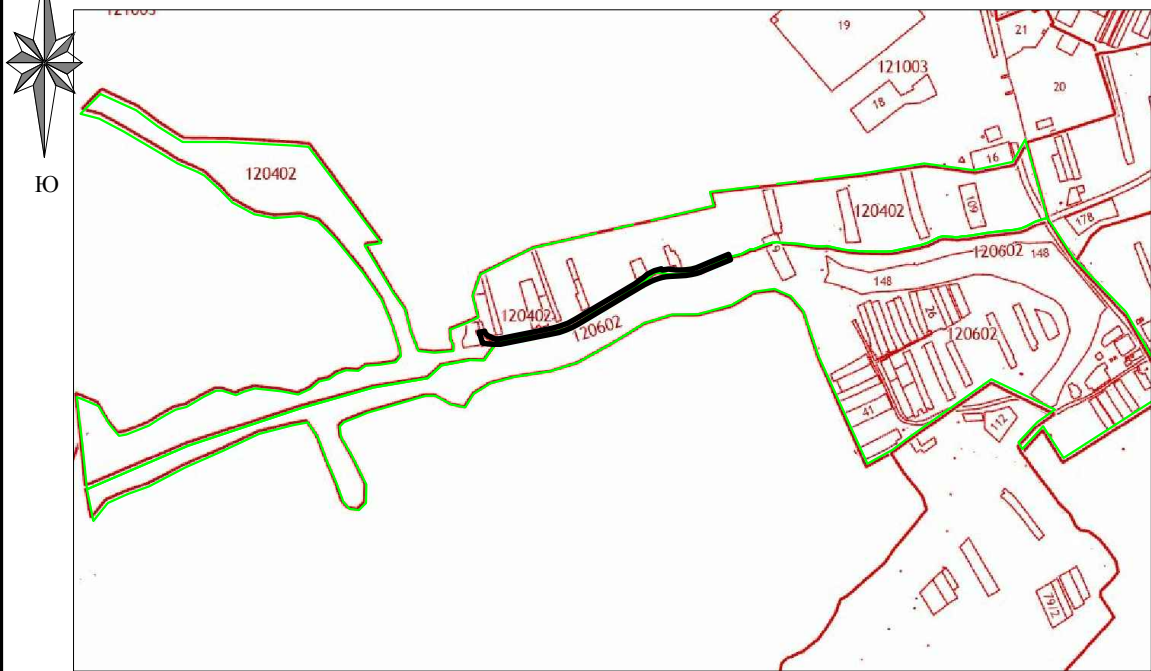
Проект разработан с учетом постановления правительства РФ от 30 июля 2009г. №621 «Об утверждении формы карты (плана) объекта землеустройства и требований к ее составлению», Постановлением Правительства РФ от 20 августа 2009г. М688 «Об утверждении правил установления на местности границ объектов землеустройства».

- «Инструкция по межеванию земель» -1996г; СНиП 11-04-2003. "Инструкция о порядке разработки, согласования, экспертизы и утверждения градостроительной документации"; «Методические рекомендации по проведению межевания объектов землеустройства» от 17.02.2003г.с учетом утвержденных изменений от 18.04.2003 года.
- СанПиН 2.2.1/2.1.1.1200-03 «Санитарно-защитные зоны и санитарная классификация предприятий, сооружений и иных объектов», утвержденных Главным государственным санитарным врачом Российской Федерации 30.03.2003г., в редакции от 25.04.2014г.;
- СП 4.13130 «Система противопожарной защиты. Ограничение распространения пожара на объектах защиты. Требования к объемно-планировочным и конструктивным решениям»;
- Постановление Госстроя РФ от 29 октября 2002 г. № 150 "Об утверждении Инструкции о порядке разработки, согласования, экспертизы и утверждения градостроительной документации.
- СНиП 11-04-2003 «Инструкция о порядке разработки, согласования, экспертизы и утверждения градостроительной документации»

Экспликация земельных участков

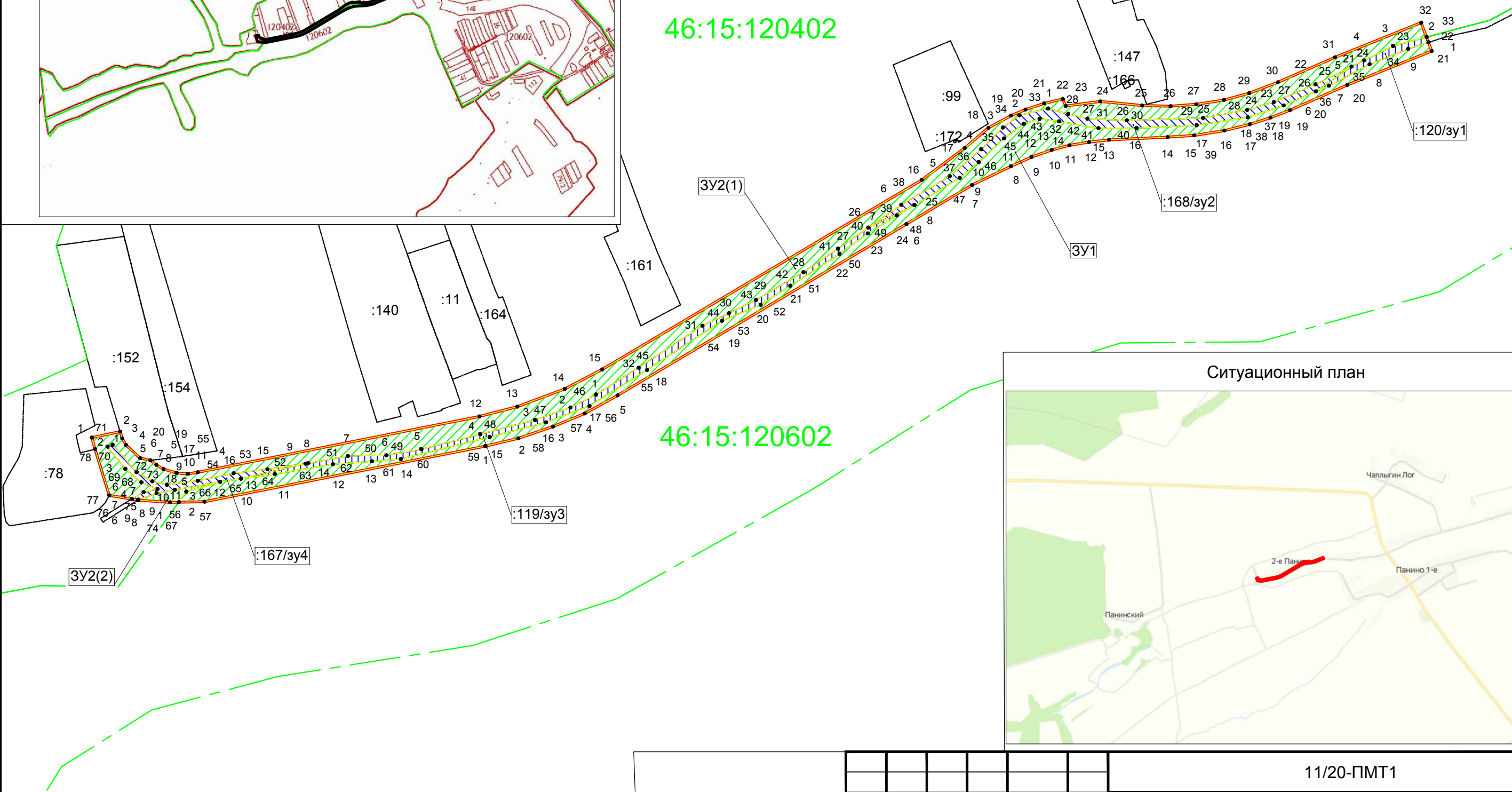
Условный номер земельного участка	Площадь участка м ²	Кадастровый квартал	Кадастровый номер участков сторонних землепользователей	Землепользователь (собственник)	Вид разрешенного использования образуемого земельного участка или части земельного участка	Адрес (местоположение)	Категория
ЗУ1	3545	46:15:120602	-	неразграниченные государственные земли	Земельные участки (территории) общего пользования	Курская обл, р-н Медвенский, с/с Панинский, с. 1-е Панино	земли с/х назначения
ЗУ2(1)	5513	46:15:120402	-			Курская обл, р-н Медвенский, с/с Панинский, с. 2-е Панино	земли населённых пунктов
ЗУ2(2)	109	46:15:120402	-		Земельные участки (территории) общего пользования	Курская обл, р-н Медвенский, с. 2-е Панино	земли населённых пунктов
:120/зу1	169	-	46:15:120602:120	Администрация Панинского сельсовета			
:168/зу2	911	-	46:15:120402:168				
:119/зу3	911	-	46:15:120602:119				
:167/зу4	285	-	46:15:120402:167				

Схема расположения планируемой территории на кадастровой карте

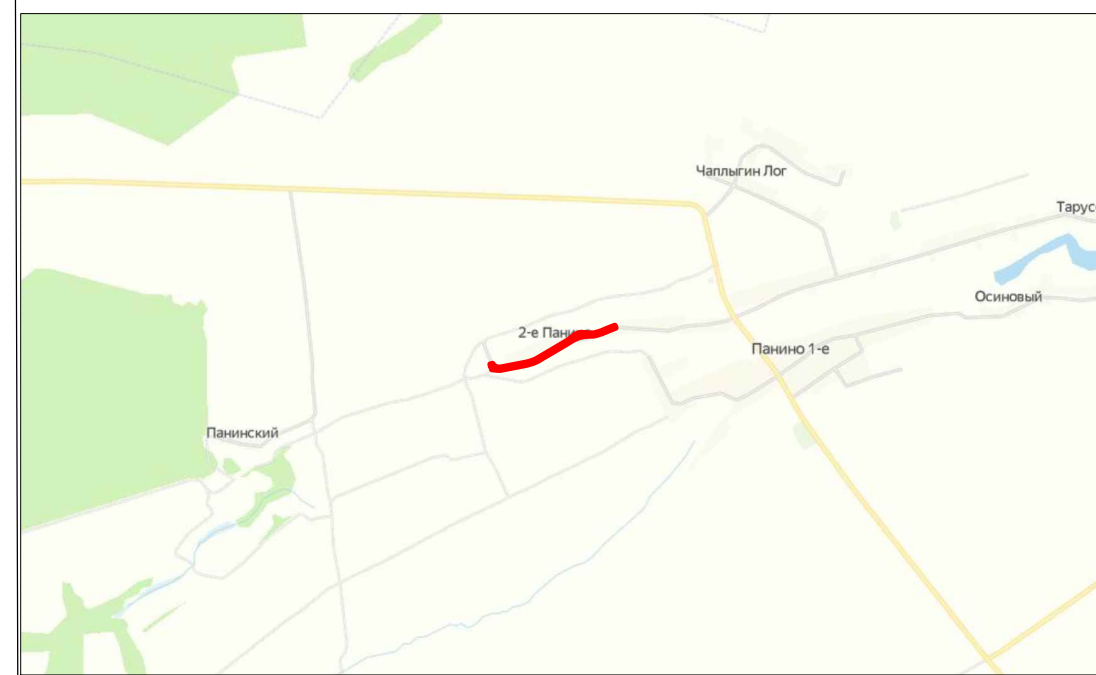


46:15:120402

46:15:120602



Ситуационный план




Согласовано

Взам. инв. №	
Подпись и дата	
Инв. № подл.	

Условные обозначения:

---	Граница земельного участка оформленного в ГКН
---	Граница кадастрового квартала
---	Планируемые (вновь образуемые) красные линии
XX:XX:XXXXXX	Номер кадастрового квартала
:XX	Номер кадастрового участка
▨	Участок полосы отвода расположенной на части земельного участка оформленного в ГКН
▨	Участок полосы отвода расположенной в кадастровом квартале
• 4	Характерная точка

						11/20-ПМТ1			
						Проект межевания территории			
						Объект: «Автомобильная дорога в с.2-е Панино Медвенского района Курской области»			
Изм.	Кол.уч	Лист	№ док	Подп.	Дата	Заказчик: Администрация Панинского сельсовета Медвенского района Курской области	масштаб	Лист	Листов
Разраб.	Ульянич				10.20		1:2000	1	1
ГИП	Сморчков				10.20	Чертёж межевания территории	 ООО «ПГС-ПРОЕКТ 46»		
Н.контроль	Потапова				10.20				

Описание местоположения границ территории в отношении
которой утверждён проект межевания территории (МСК 46)

№	X	Y
1	398 936,400	1 293 904,320
2	398 913,560	1 293 911,290
3	398 911,211	1 293 925,652
4	398 910,080	1 293 941,476
5	398 910,381	1 293 958,475
6	398 937,956	1 294 097,799
7	398 941,839	1 294 114,183
8	398 947,645	1 294 131,389
9	398 954,113	1 294 147,051
10	398 963,038	1 294 163,366
11	399 047,996	1 294 306,606
12	399 067,389	1 294 339,185
13	399 076,548	1 294 358,368
14	399 081,168	1 294 368,508
15	399 084,696	1 294 378,623
16	399 086,985	1 294 387,433
17	399 088,632	1 294 397,168
18	399 089,726	1 294 407,061
19	399 091,044	1 294 436,109
20	399 091,915	1 294 449,272
21	399 094,304	1 294 464,214
22	399 097,421	1 294 476,834
23	399 100,688	1 294 487,101
24	399 104,464	1 294 496,769
25	399 116,852	1 294 525,169
26	399 133,744	1 294 567,099
27	399 147,791	1 294 561,837
28	399 130,601	1 294 519,172
29	399 118,213	1 294 490,771

30	399 112,834	1 294 476,581
31	399 109,462	1 294 464,032
32	399 107,293	1 294 450,307
33	399 106,376	1 294 437,590
34	399 106,693	1 294 423,519
35	399 108,758	1 294 402,698
36	399 106,482	1 294 385,561
37	399 109,940	1 294 384,120
38	399 107,753	1 294 374,811
39	399 104,680	1 294 365,607
40	399 101,740	1 294 358,495
41	399 095,645	1 294 347,205
42	399 085,620	1 294 335,527
43	399 069,819	1 294 314,153
44	398 975,940	1 294 155,714
45	398 966,255	1 294 137,199
46	398 957,505	1 294 113,651
47	398 952,670	1 294 094,887
48	398 924,990	1 293 955,259
49	398 924,239	1 293 950,288
50	398 924,607	1 293 944,637
51	398 926,575	1 293 938,220
52	398 928,634	1 293 934,648
53	398 930,870	1 293 931,710
54	398 931,990	1 293 926,600
55	398 938,530	1 293 919,610
56	398 941,750	1 293 917,710
57	398 945,144	1 293 916,684
58	398 942,181	1 293 902,656

Согласовано

Взам. инв. №

Подпись и дата

Инв. № подл.

Ведомость координат земельных участков для строительства линейного объекта (МСК 46)

ЗУ1		
№	X	Y
1	398 937,956	1 294 097,799
2	398 941,839	1 294 114,183
3	398 947,645	1 294 131,389
4	398 954,113	1 294 147,051
5	398 963,038	1 294 163,366
6	399 047,996	1 294 306,606
7	399 067,389	1 294 339,185
8	399 076,548	1 294 358,368
9	399 081,168	1 294 368,508
10	399 084,696	1 294 378,623
11	399 086,985	1 294 387,433
12	399 088,632	1 294 397,168
13	399 089,726	1 294 407,061
14	399 091,044	1 294 436,109
15	399 091,915	1 294 449,272
16	399 094,304	1 294 464,214
17	399 097,421	1 294 476,834
18	399 100,688	1 294 487,101
19	399 104,464	1 294 496,769
20	399 116,852	1 294 525,169
21	399 133,744	1 294 567,099
22	399 138,002	1 294 565,504
23	399 134,790	1 294 555,400
24	399 127,130	1 294 536,260
25	399 116,500	1 294 516,060
26	399 113,670	1 294 509,580
27	399 106,720	1 294 493,650
28	399 100,900	1 294 475,790
29	399 096,930	1 294 450,480
30	399 095,520	1 294 420,710
31	399 095,450	1 294 401,850
32	399 098,850	1 294 382,280
33	399 100,120	1 294 372,570
34	399 097,640	1 294 364,770
35	399 090,340	1 294 354,920
36	399 078,640	1 294 342,440
37	399 070,850	1 294 333,010
38	399 057,400	1 294 310,520
39	399 052,200	1 294 301,820
40	399 043,340	1 294 287,430
41	399 033,200	1 294 273,390
42	399 017,390	1 294 249,010
43	399 007,970	1 294 234,260
44	399 000,050	1 294 215,180
45	398 975,710	1 294 177,970
46	398 957,840	1 294 149,330
47	398 949,690	1 294 127,850
48	398 942,460	1 294 099,920
49	398 931,540	1 294 055,900

50	398 930,410	1 294 041,580
51	398 928,990	1 294 022,220
52	398 924,100	1 293 993,440
53	398 921,730	1 293 976,610
54	398 920,270	1 293 966,290
55	398 915,370	1 293 949,510
56	398 910,156	1 293 945,785
57	398 910,381	1 293 958,475
ЗУ2(1)		
№	X	Y
1	398 942,181	1 293 902,656
2	398 945,144	1 293 916,684
3	398 941,750	1 293 917,710
4	398 938,530	1 293 919,610
5	398 931,990	1 293 926,600
6	398 930,870	1 293 931,710
7	398 928,634	1 293 934,648
8	398 926,575	1 293 938,220
9	398 924,607	1 293 944,637
10	398 924,239	1 293 950,288
11	398 924,990	1 293 955,259
12	398 952,670	1 294 094,887
13	398 957,505	1 294 113,651
14	398 966,255	1 294 137,199
15	398 975,940	1 294 155,714
16	399 069,819	1 294 314,153
17	399 085,620	1 294 335,527
18	399 095,645	1 294 347,205
19	399 101,740	1 294 358,495
20	399 104,680	1 294 365,607
21	399 107,753	1 294 374,811
22	399 109,940	1 294 384,120
23	399 106,482	1 294 385,561
24	399 108,758	1 294 402,698
25	399 106,693	1 294 423,519
26	399 106,376	1 294 437,590
27	399 107,293	1 294 450,307
28	399 109,462	1 294 464,032
29	399 112,834	1 294 476,581
30	399 118,213	1 294 490,771
31	399 130,601	1 294 519,172
32	399 147,791	1 294 561,837
33	399 140,623	1 294 564,522
34	399 136,140	1 294 547,890
35	399 126,010	1 294 527,310
36	399 117,210	1 294 509,390
37	399 108,420	1 294 488,760
38	399 104,520	1 294 475,510
39	399 100,550	1 294 453,670
40	399 099,340	1 294 415,890

41	399 100,200	1 294 396,320
42	399 102,530	1 294 386,820
43	399 105,230	1 294 376,820
44	399 101,900	1 294 362,650
45	399 095,800	1 294 354,420
46	399 085,020	1 294 343,650
47	399 071,630	1 294 328,050
48	399 057,520	1 294 304,020
49	399 046,200	1 294 287,730
50	399 035,750	1 294 272,680
51	399 024,130	1 294 255,530
52	399 010,380	1 294 231,990
53	399 003,780	1 294 218,520
54	398 997,610	1 294 205,410
55	398 976,770	1 294 173,790
56	398 963,450	1 294 152,660
57	398 957,060	1 294 139,970
58	398 950,900	1 294 122,460
59	398 943,810	1 294 095,240
60	398 936,360	1 294 066,030
61	398 933,390	1 294 048,670
62	398 933,030	1 294 029,590
63	398 929,420	1 294 009,890
64	398 926,440	1 293 989,680
65	398 924,450	1 293 972,950
66	398 920,770	1 293 955,230
67	398 918,780	1 293 939,850
68	398 920,480	1 293 932,610
69	398 925,020	1 293 924,820
70	398 938,630	1 293 912,910
71	398 937,640	1 293 910,430
72	398 926,650	1 293 919,290
73	398 919,990	1 293 927,230
74	398 916,660	1 293 935,240
75	398 915,030	1 293 928,360
76	398 911,720	1 293 922,541
77	398 913,560	1 293 911,290
78	398 936,400	1 293 904,320
ЗУ2(2)		
№	X	Y
1	398 910,080	1 293 941,476
2	398 910,156	1 293 945,785
3	398 915,370	1 293 949,510
4	398 920,270	1 293 966,290
5	398 916,230	1 293 943,820
6	398 914,560	1 293 934,740
7	398 911,410	1 293 925,810
8	398 911,232	1 293 925,528
9	398 911,211	1 293 925,652

:120/зУ1		
№	X	Y
1	399 138,002	1 294 565,504
2	399 140,623	1 294 564,522
3	399 136,140	1 294 547,890
4	399 129,050	1 294 533,500
5	399 126,010	1 294 527,310
6	399 113,670	1 294 509,580
7	399 116,500	1 294 516,060
8	399 127,130	1 294 536,260
9	399 134,790	1 294 555,400
:168/зУ2		
№	X	Y
1	399 105,230	1 294 376,820
2	399 101,900	1 294 362,650
3	399 095,800	1 294 354,420
4	399 085,020	1 294 343,650
5	399 071,630	1 294 328,050
6	399 057,520	1 294 304,020
7	399 046,200	1 294 287,730
8	399 057,400	1 294 310,520
9	399 070,850	1 294 333,010
10	399 078,640	1 294 342,440
11	399 090,340	1 294 354,920
12	399 097,640	1 294 364,770
13	399 100,120	1 294 372,570
14	399 098,850	1 294 382,280
15	399 095,450	1 294 401,850
16	399 095,520	1 294 420,710
17	399 096,930	1 294 450,480
18	399 100,900	1 294 475,790
19	399 106,720	1 294 493,650
20	399 113,670	1 294 509,580
21	399 126,010	1 294 527,310
22	399 117,210	1 294 509,390
23	399 108,420	1 294 488,760
24	399 104,520	1 294 475,510
25	399 100,550	1 294 453,670
26	399 099,340	1 294 415,890
27	399 100,200	1 294 396,320
28	399 102,530	1 294 386,820
:119/зУ3		
№	X	Y
1	398 963,450	1 294 152,660
2	398 957,060	1 294 139,970
3	398 950,900	1 294 122,460
4	398 943,810	1 294 095,240
5	398 936,360	1 294 066,030
6	398 933,390	1 294 048,670

7	398 933,030	1 294 029,590
8	398 929,420	1 294 009,890
9	398 929,220	1 294 008,560
10	398 921,730	1 293 976,610
11	398 924,100	1 293 993,440
12	398 928,990	1 294 022,220
13	398 930,410	1 294 041,580
14	398 931,540	1 294 055,900
15	398 942,460	1 294 099,920
16	398 949,690	1 294 127,850
17	398 957,840	1 294 149,330
18	398 975,710	1 294 177,970
19	399 000,050	1 294 215,180
20	399 007,970	1 294 234,260
21	399 017,390	1 294 249,010
22	399 033,200	1 294 273,390
23	399 043,340	1 294 287,430
24	399 052,200	1 294 301,820
25	399 057,400	1 294 310,520
26	399 046,200	1 294 287,730
27	399 035,750	1 294 272,680
28	399 024,130	1 294 255,530
29	399 010,380	1 294 231,990
30	399 003,780	1 294 218,520
31	398 997,610	1 294 205,410
32	398 976,770	1 294 173,790
:167/зУ4		
№	X	Y
1	398 938,630	1 293 912,910
2	398 937,640	1 293 910,430
3	398 926,650	1 293 919,290
4	398 919,990	1 293 927,230
5	398 916,660	1 293 935,240
6	398 915,030	1 293 928,360
7	398 911,720	1 293 922,541
8	398 911,232	1 293 925,528
9	398 911,410	1 293 925,810
10	398 914,560	1 293 934,740
11	398 916,230	1 293 943,820
12	398 920,270	1 293 966,290
13	398 921,730	1 293 976,610
14	398 929,220	1 294 008,560
15	398 926,440	1 293 989,680
16	398 924,450	1 293 972,950
17	398 920,770	1 293 955,230
18	398 918,780	1 293 939,850
19	398 920,480	1 293 932,610
20	398 925,020	1 293 924,820

Согласовано

Взам. инв. №

Подпись и дата

Инв. № подл.