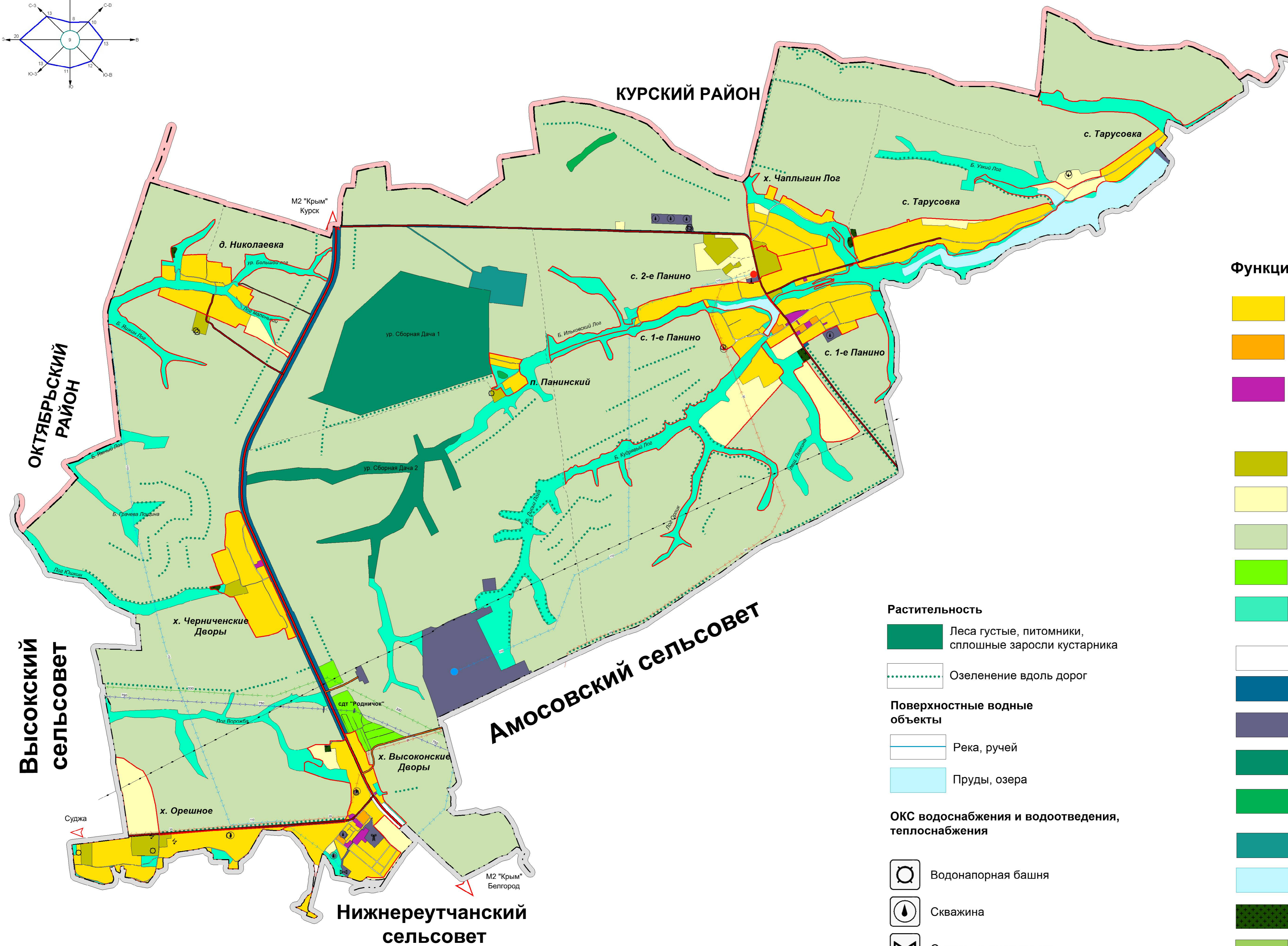
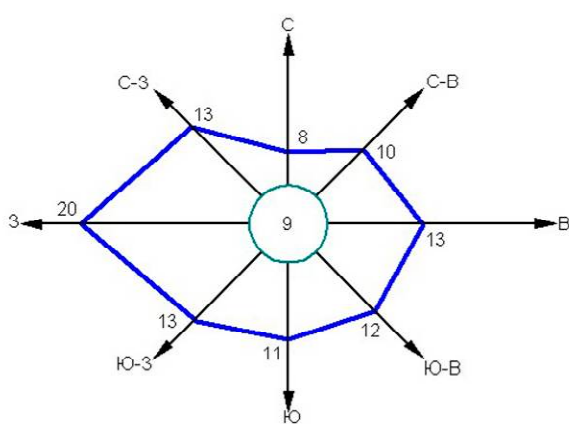




# Курская область Медвенский район Панинский сельсовет ГЕНЕРАЛЬНЫЙ ПЛАН Карта функциональных зон

УТВЕРЖДЕН  
решением Собрании депутатов  
Панинского сельсовета  
Медвенского района Курской области  
от \_\_\_\_\_ № \_\_\_\_\_

Экспликация существующих и планируемых объектов местного значения	
№ по ГП	Наименование
1	Администрация сс
2	Школа
3	ФАП
4	Церковь Митрофановская
5	Дом культуры
6	Дом быта
7	Магазин
8	Придорожный сервис



### Функциональное зонирование

- Зона малоэтажной жилой застройки
- Зона застройки среднеэтажными жилыми домами
- Зона размещения объектов многофункционального общественно-делового, коммерческого, социального и коммунально-бытового назначения
- Зона, занятая объектами сельскохозяйственного назначения
- Зона сельскохозяйственного использования
- Зона, занятая сельскохозяйственными угодьями
- Территория, садоводческих, огороднических некоммерческих объединений граждан
- Природно-ландшафтная зона, в соответствии с местными условиями (территория общего пользования)
- Зона улично-дорожной сети
- Зона транспортной инфраструктуры
- Зона инженерной инфраструктуры
- Зона зеленых насаждений ГЛФ
- Зона зеленых насаждений общего пользования
- Зона рекреационного назначения. Научно-исследовательская деятельность.
- Зона водных объектов
- Зона кладбищ
- Зона скотомогильника, складирования и захоронения отходов

### Растительность

- Леса густые, питомники, сплошные заросли кустарника
- Озеленение вдоль дорог

### Поверхностные водные объекты

- Река, ручей
- Пруды, озера

### ОКС водоснабжения и водоотведения, теплоснабжения

- Водонапорная башня
- Скважина
- Очистные сооружения
- Котельная

### ОКС транспортных сооружений

- Мостовые сооружения

### УСЛОВНЫЕ ОБОЗНАЧЕНИЯ

#### Границы

- Граница муниципального района
- Граница сельского поселения
- Граница населенного пункта

#### ОКС внешнего автомобильного транспорта

- Автомобильные дороги федерального значения
- Автомобильные дороги регионального и межмуниципального значения
- Автомобильная дорога местного значения с твердым покрытием
- Автомобильная дорога местного значения с грунтовым покрытием

#### Объекты улично-дорожной сети населенного пункта

- Улицы, дороги
- Проезды

#### ОКС инженерной инфраструктуры

- Линия электропередачи 750 кВ
- Линия электропередачи 330 кВ
- Линия электропередачи 110 кВ
- Линия электропередачи 35кВ
- ПС 110 кВ "Компрессорная"
- ПС 35 кВ "Панино"
- Газопровод прочий
- Трансформаторная подстанция
- ГРП
- Антенно-мачтовые сооружения

(ОТПЕЧАТАНА В МАСШТАБЕ В 1 CM : 700 M)

Генеральный план муниципального образования "Панинский сельсовет" Медвенского района Курской области						Стадия	Лист	Листов	
Им.	Мас. уч.	Лист	№ док.	Подп.	Дата	Графические материалы обоснования внесения изменений в Генеральный план муниципального образования "Панинский сельсовет" Медвенского района Курской области	П	3	7
Рук. проекта									
Топограф			Соловьева М.Г.			Карта функциональных зон территории муниципального образования "Панинский сельсовет" Медвенского района Курской области масштаб 1:20000			ИП Воробьева С.Н.