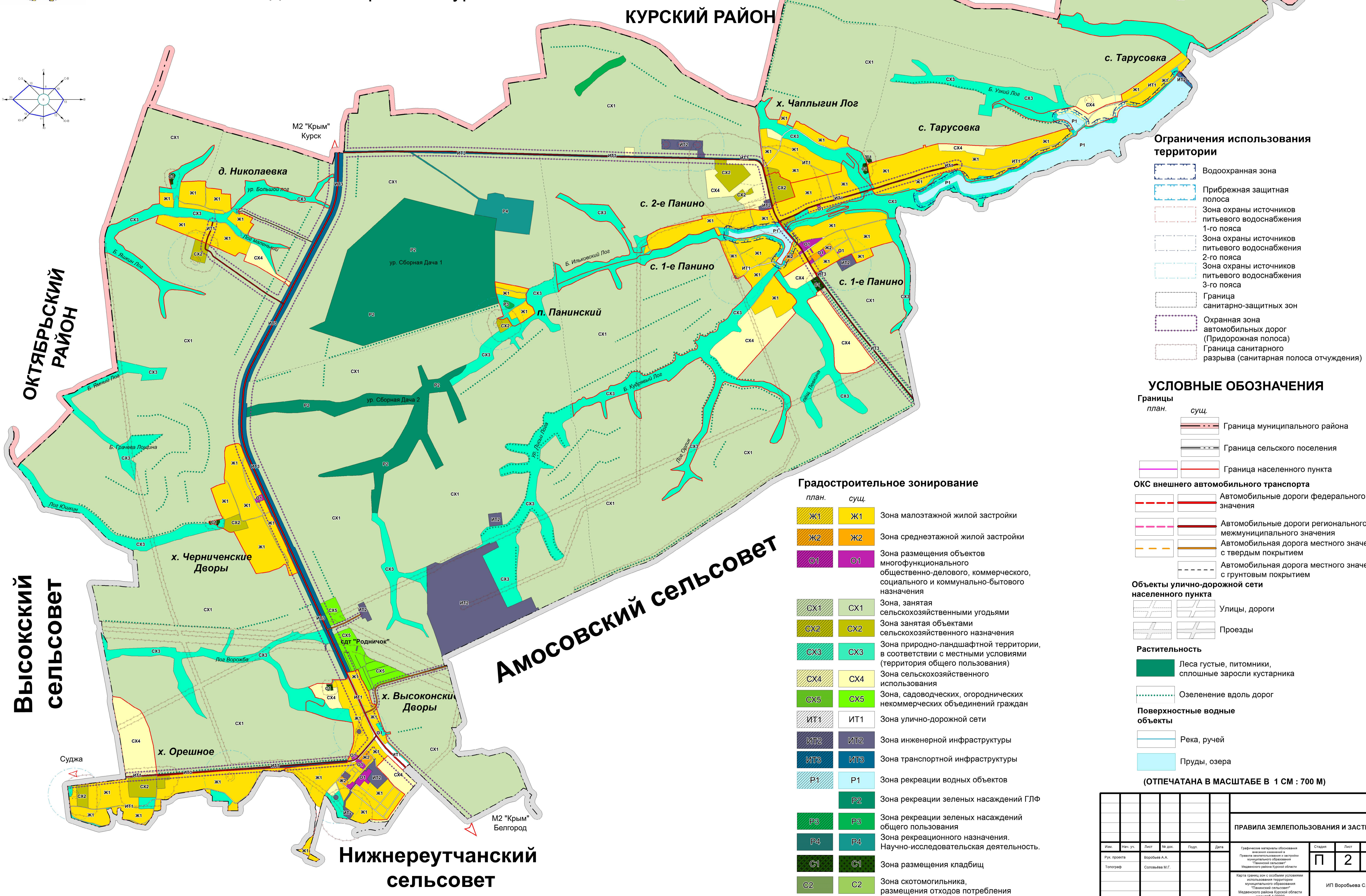
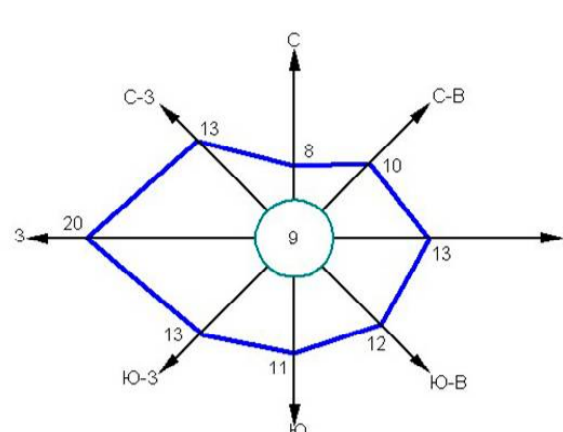




Карта границ зон с особыми условиями использования территории муниципального образования "Панинский сельсовет" Медвенского района Курской области

УТВЕРЖДЕНО
решением Собрания депутатов
Панинского сельсовета
Медвенского района Курской области
от _____ № _____



- Ограничения использования территории**
- Водоохранная зона
 - Прибрежная защитная полоса
 - Зона охраны источников питьевого водоснабжения 1-го пояса
 - Зона охраны источников питьевого водоснабжения 2-го пояса
 - Зона охраны источников питьевого водоснабжения 3-го пояса
 - Граница санитарно-защитных зон
 - Охранная зона автомобильных дорог (Придорожная полоса)
 - Граница санитарного разрыва (санитарная полоса отчуждения)

- УСЛОВНЫЕ ОБОЗНАЧЕНИЯ**
- Границы**
- план. Граница муниципального района
 - сущ. Граница сельского поселения
 - Граница населенного пункта
- ОКС внешнего автомобильного транспорта**
- Автомобильные дороги федерального значения
 - Автомобильные дороги регионального и межмуниципального значения
 - Автомобильная дорога местного значения с твердым покрытием
 - Автомобильная дорога местного значения с грунтовым покрытием
- Объекты улично-дорожной сети населенного пункта**
- Улицы, дороги
 - Проезды
- Растительность**
- Леса густые, питомники, сплошные заросли кустарника
 - Озеленение вдоль дорог
- Поверхностные водные объекты**
- Река, ручей
 - Пруды, озера

- Градостроительное зонирование**
- | план. | сущ. | Зона |
|-------|------|-------------------------------------------------------------------------------------------------------------------------|
| Ж1 | Ж1 | Зона малоэтажной жилой застройки |
| Ж2 | Ж2 | Зона среднеэтажной жилой застройки |
| О1 | О1 | Зона размещения объектов multifunctional public-business, commercial, social and communal-domestic purpose |
| СХ1 | СХ1 | Зона, занятая сельскохозяйственными угодьями |
| СХ2 | СХ2 | Зона, занятая объектами сельскохозяйственного назначения |
| СХ3 | СХ3 | Зона природно-ландшафтной территории, в соответствии с местными условиями использования (территория общего пользования) |
| СХ4 | СХ4 | Зона сельскохозяйственного использования |
| СХ5 | СХ5 | Зона, садоводческих, огороднических некоммерческих объединений граждан |
| ИТ1 | ИТ1 | Зона улично-дорожной сети |
| ИТ2 | ИТ2 | Зона инженерной инфраструктуры |
| ИТ3 | ИТ3 | Зона транспортной инфраструктуры |
| Р1 | Р1 | Зона рекреации водных объектов |
| Р2 | Р2 | Зона рекреации зеленых насаждений ГЛФ |
| Р3 | Р3 | Зона рекреации зеленых насаждений общего пользования |
| Р4 | Р4 | Зона рекреационного назначения. Научно-исследовательская деятельность. |
| С1 | С1 | Зона размещения кладбищ |
| С2 | С2 | Зона скотомогильника, размещения отходов потребления |

(ОТПЕЧАТАНА В МАСШТАБЕ В 1 СМ : 700 М)

ПРАВИЛА ЗЕМЛЕПОЛЬЗОВАНИЯ И ЗАСТРОЙКИ					
Изм.	Наим. уч.	Лист	№ док.	Подп.	Дата
Графические материалы обоснования внесения изменений в Правила землепользования и застройки муниципального образования "Панинский сельсовет" Медвенского района Курской области					
ИП Воробьева С.Н.					